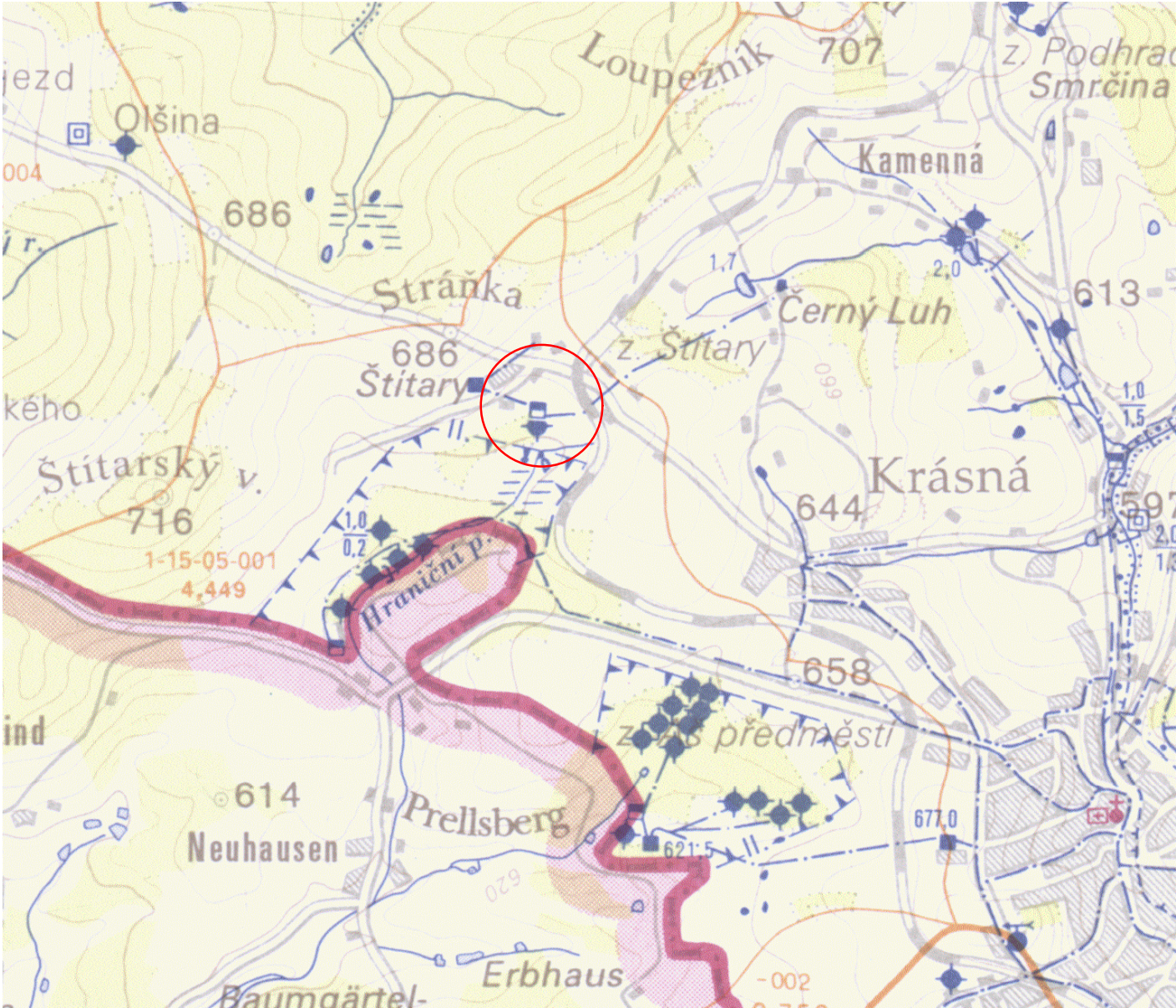
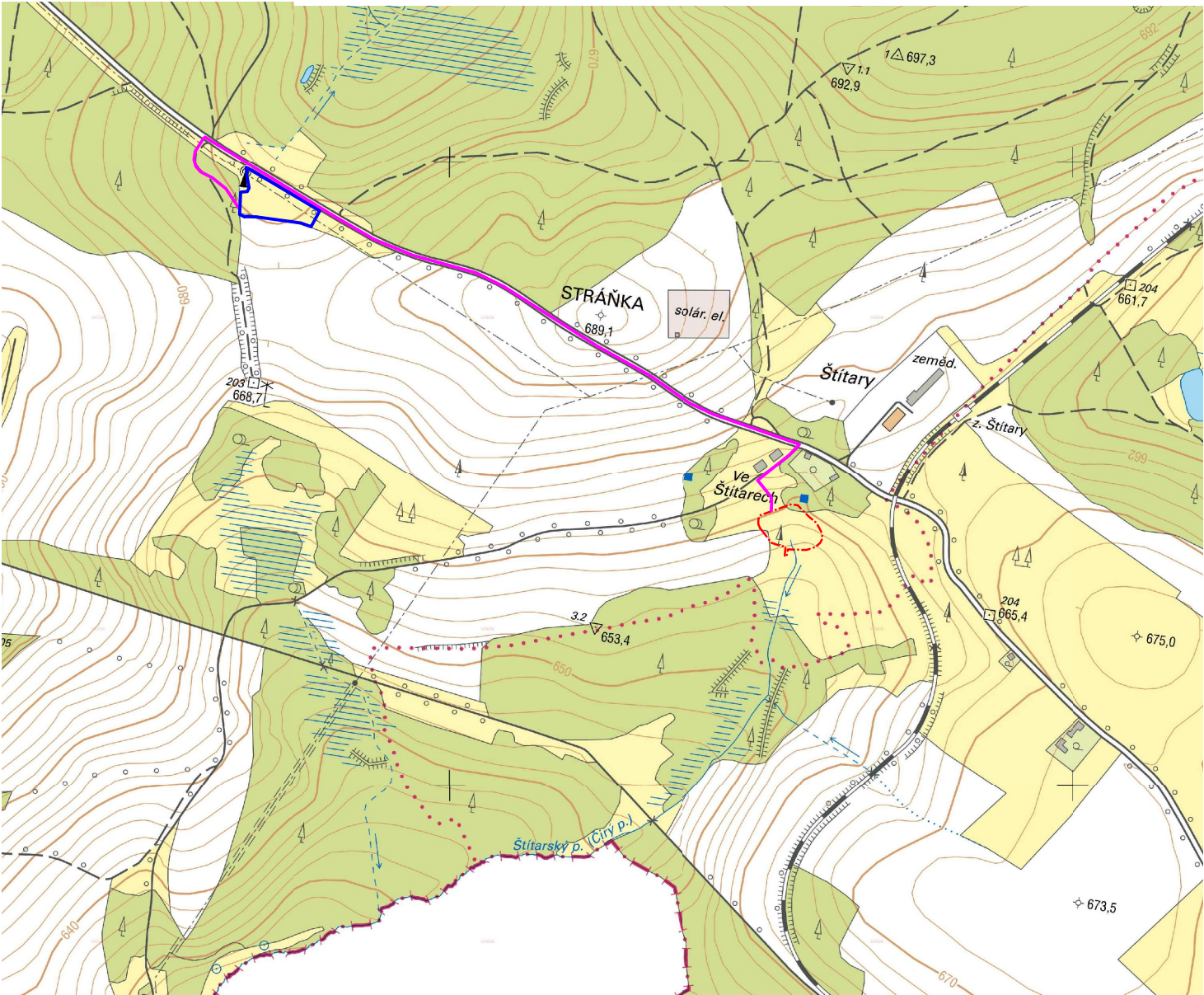


SITUAČNÍ VÝKRES ŠIRŠÍCH VZTAHŮ
1:50 000; 1:10 000

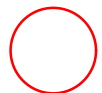



VH MAPA 1:50 000



MAPA 1:10 000




LEGENDA

-  ZÁJMOVÉ ÚZEMÍ
-  STAVEBNÍ POZEMEK
-  ULOŽENÍ SEDIMENTU Z MVN 1
-  TRASA ODVOZU SEDIMENTU

VÝŠKOVÝ SYSTÉM
BPV

SOUŘADNICOVÝ SYSTÉM
S-JTSK

| | | | | |
|-------------------------------------|--|-----------|---------------------|---|
| INVESTOR | KRAJSKÝ POZEMKOVÝ ÚŘAD PRO KARLOVARSKÝ KRAJ, POBOČKA CHEB, EVROPSKÁ 1605/8, 350 02 CHEB IČ: 01312774 telefon : 603 584 053 e-mail: cheb.pk@spucr.cz http://spucr.cz | | | |
| ZHOTOVITEL | GEOREAL spol. s r.o., Hálkova 12, 301 00 Plzeň IČ: 40527514 telefon: 377 237 343 e-mail: georeal@georeal.cz http://www.georeal.cz | | |  |
| PROJEKTANT ČÁSTI, SO | GEOREAL spol. s r.o. Hálkova 12, 301 00 Plzeň IČ: 40527514 telefon: 377 237 343 e-mail: georeal@georeal.cz http://www.georeal.cz | | | |
| | VYPRACOVAL: Ing. Ivo Paulus | STUPEŇ PD | DSP/PDPS | |
| KRAJ: Karlovarský | | DATUM | 04/2021 | ING. IVO PAULUS |
| KATASTRÁLNÍ ÚZEMÍ: Štítary u Krásné | | MĚŘÍTKO | 1:10 000 | |
| | | FORMÁT | 420 x 297 | |
| STAVBA: | MALÁ VODNÍ NÁDRŽ MVN 1 A VEDLEJŠÍ POLNÍ CESTY VC14a A VC14c | | OZNAČENÍ PŘÍLOHY | |
| ČÁST PD: | SITUAČNÍ VÝKRES | | C. | |
| PŘÍLOHA: | SITUAČNÍ VÝKRES ŠIRŠÍCH VZTAHŮ | | 1 | |